

skalierbare, verteilte BNG Lösung &  
disaggregierte Netzwerke

AnschlussWerk



# Über AnschlussWerk

- White-Label Vorleistungen
- Systemplanung und -integration
- Betrieb von Telekommunikationsnetzen
- Standort Traunstein / Chiemsee
- 17 Mitarbeiter

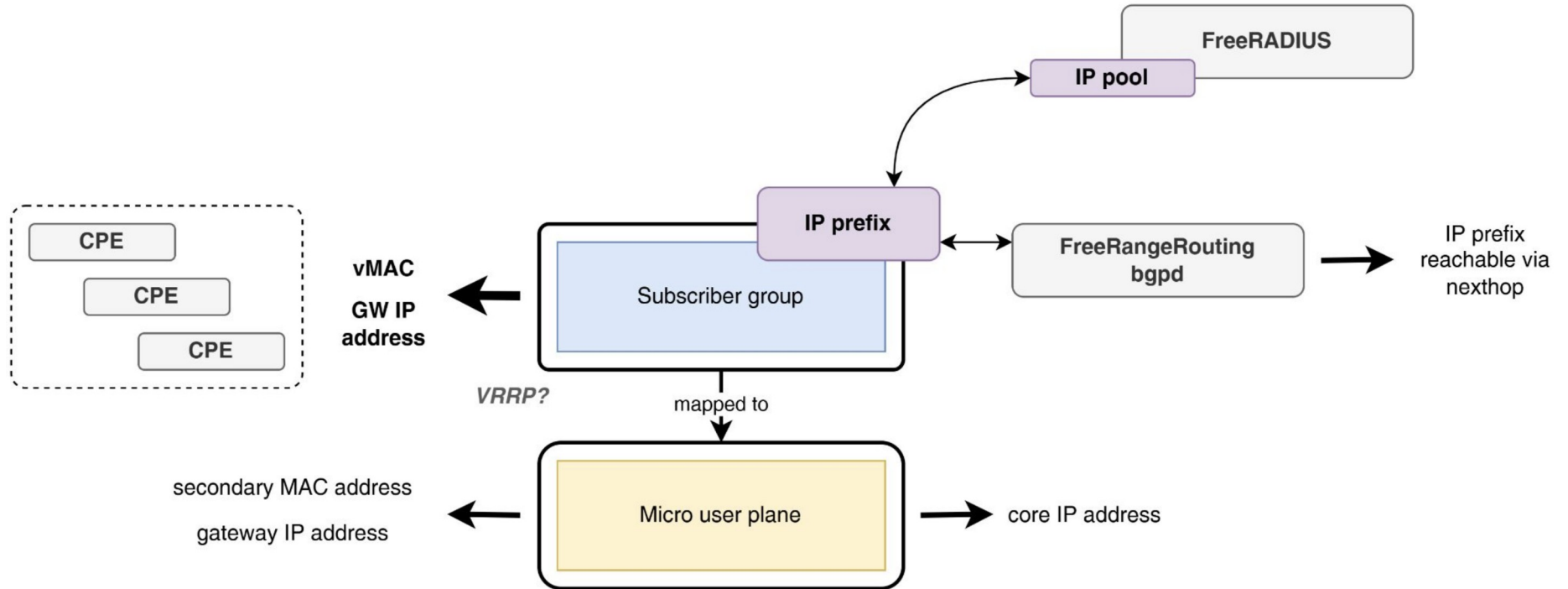
# Motivation

- verteilte Architektur
- einfache Wartbarkeit
- moderne & skalierbare Lösung
- offene Plattform und Standards
- Einsatz von Standardkomponenten
- Vermeidung von Vendor Lock-In

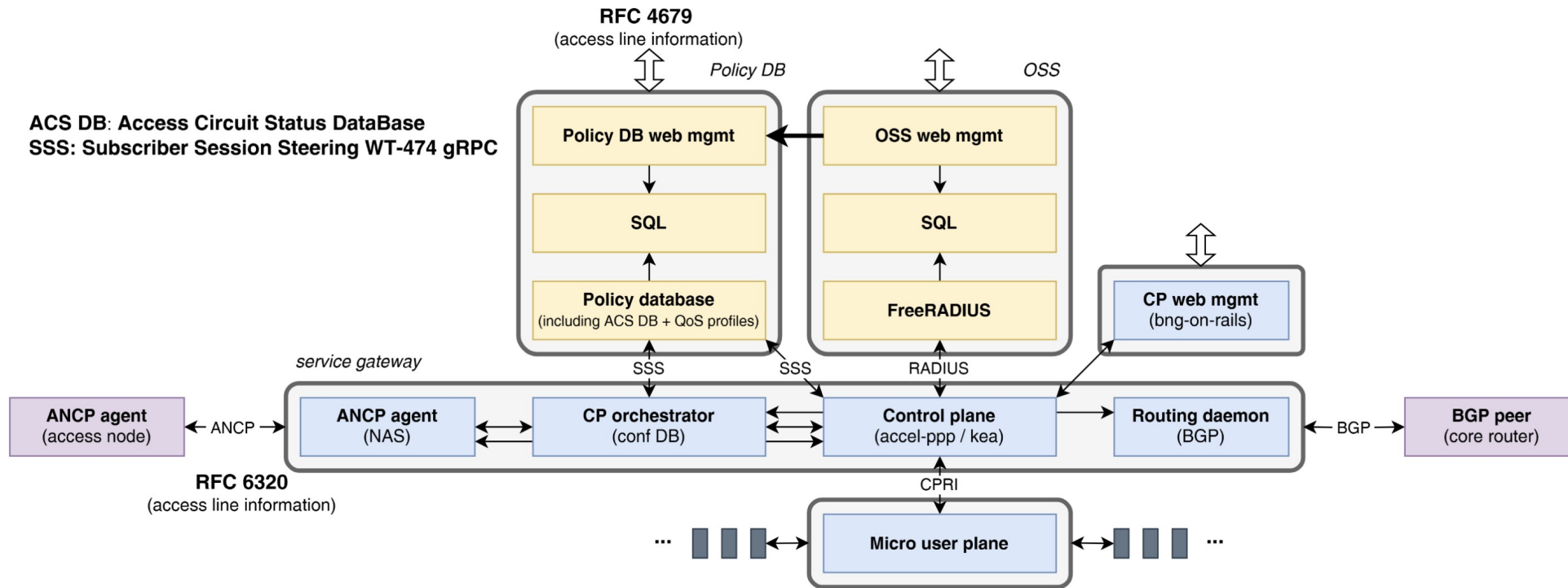
# Software Komponenten



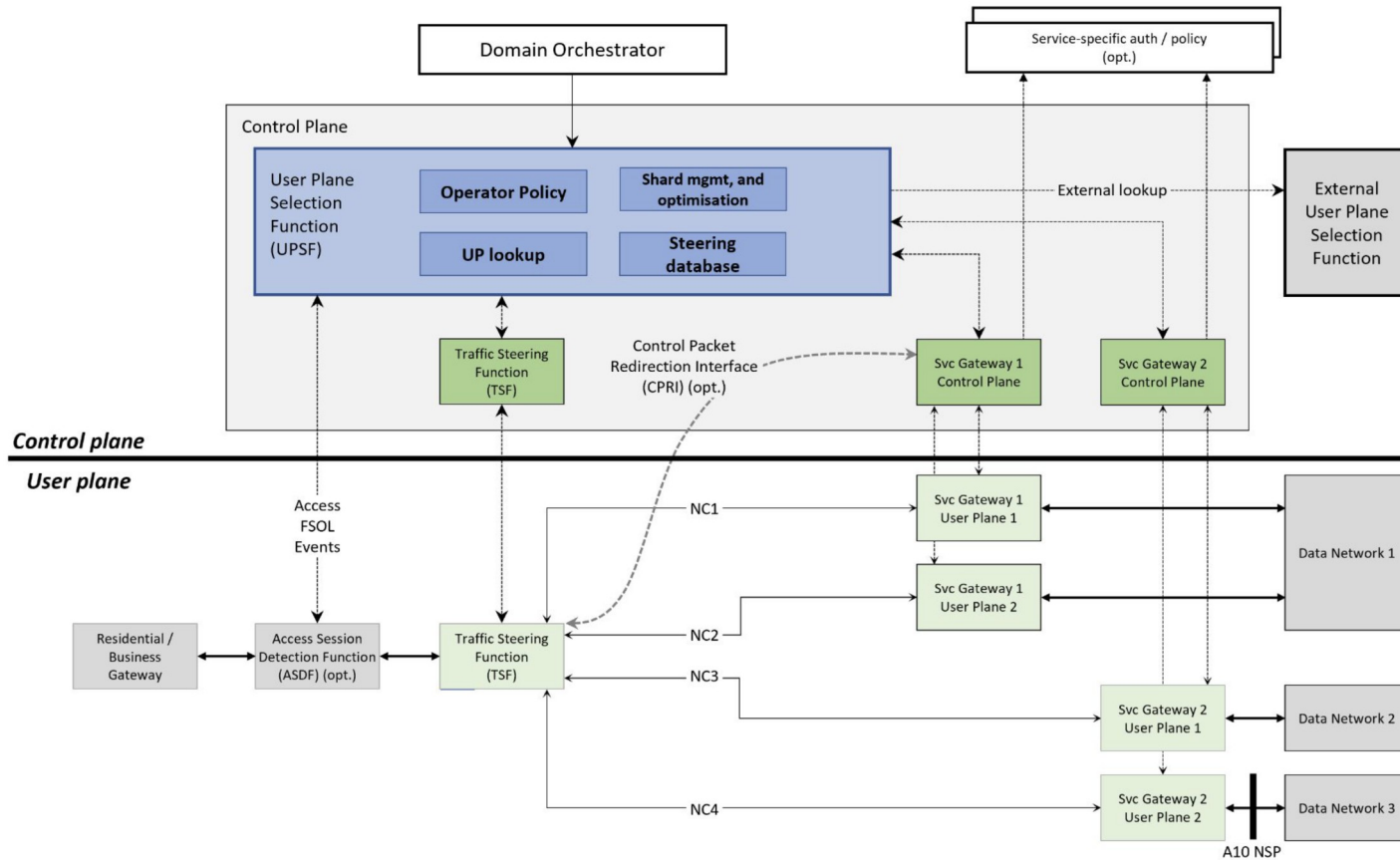
# Übersicht funktionale Einheiten BNG



# Übersicht funktionale Einheiten Control-Plane

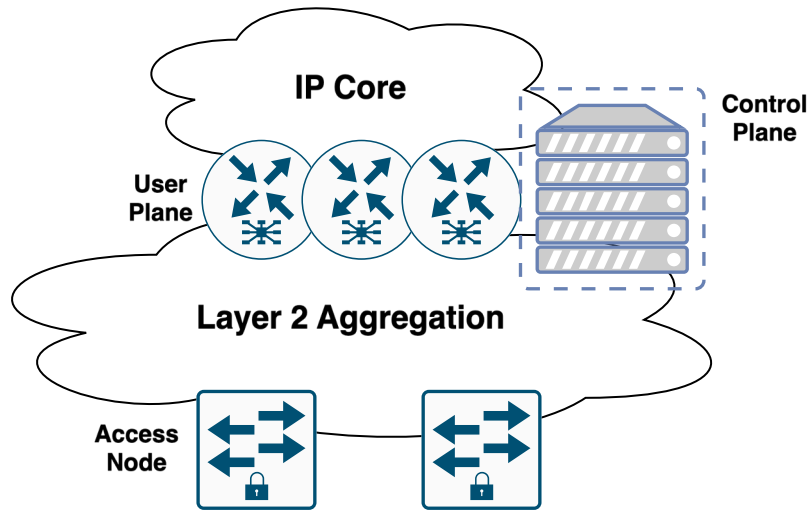


# BBF WT-474 Subscriber Session Steering

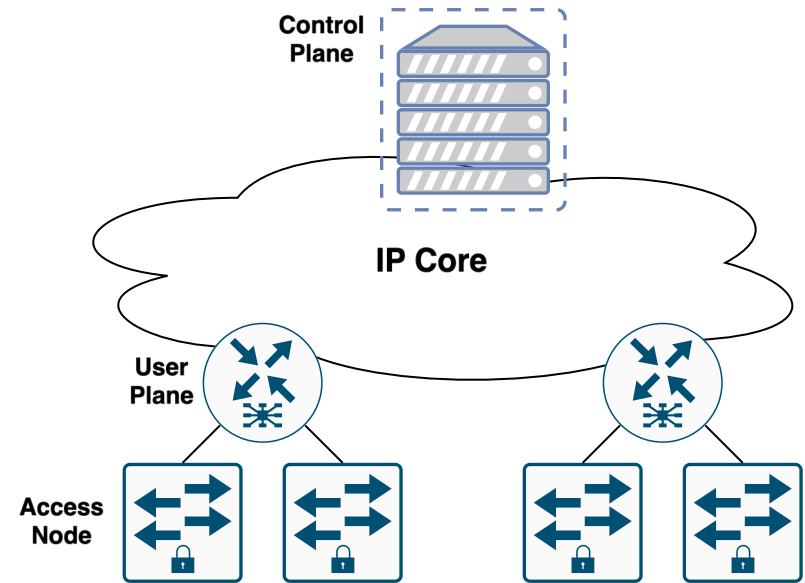


# Anwendungsszenarien

## zentralisierte BNG



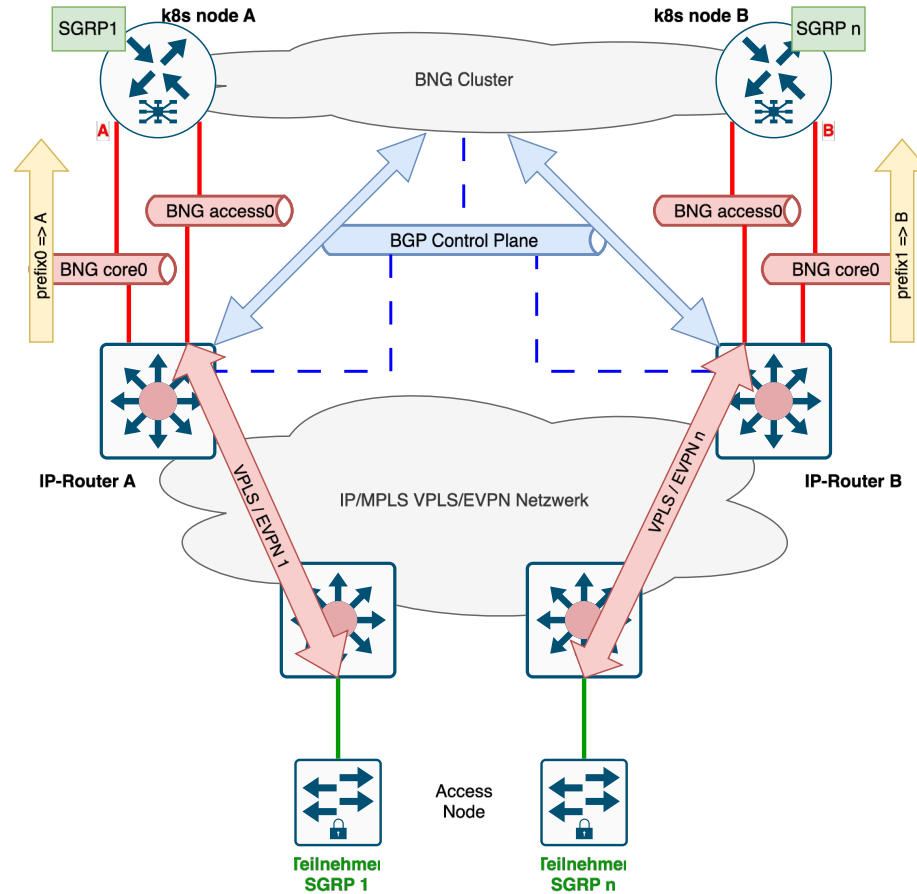
## dezentralisierte BNG



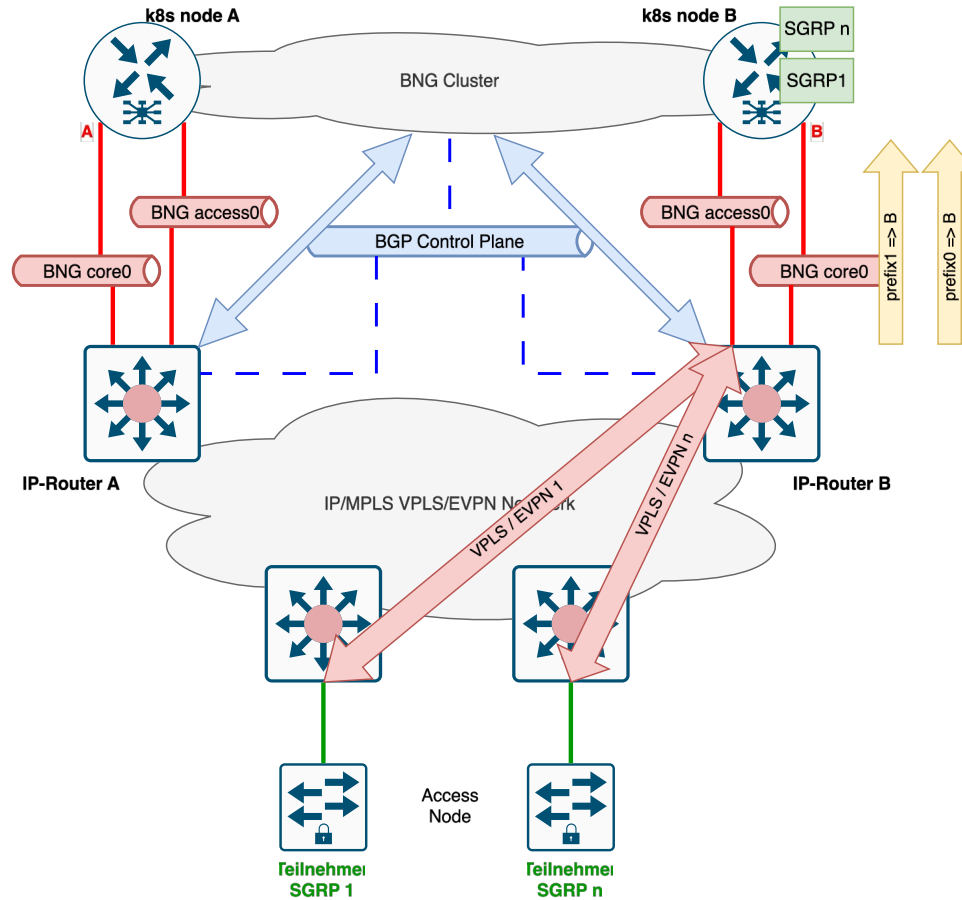
# Pilotprojekt

- Lösungspartner **ip**infusion™ 
- 40 FTTC, 100+ FTTB, 3 FTTH Zugangsknoten
- 4000 Teilnehmer
- 2 UserPlan Knoten Intel Xeon 20 Kerne, 128GB RAM, Intel E810
- 2 Standorte für BNG Cluster
- 1 dedizierter Control-Plane Knoten
- 5 UfiSpace S9510-28DC MPLS/IP Knoten
- VPLS Aggregation der Zugangsknoten zur User-Plane

# Übersicht Netzstruktur vBNG



# Übersicht Netzstruktur nach Migration



# Vielen Dank für Ihre Aufmerksamkeit!

AnschlussWerk GmbH  
Werner Rades

+49 861 900 500 -12  
[w.rades@anschlusswerk.de](mailto:w.rades@anschlusswerk.de)

